



СИСТЕМА САХАРА СЕРИИ 25



СИСТЕМА SAHARA

Komandor вводит в свое предложение и представляет систему профилей и аксессуаров для раздвижных дверей с названием SAHARA.

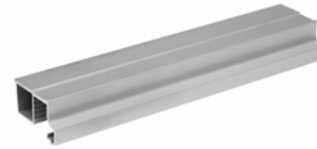
Преимущества системы SAHARA:

- привлекательная цена для алюминиевой системы
- простой монтаж
- применение проверенных аксессуаров, которые уже много лет на рынке
- простой и эстетический вид.

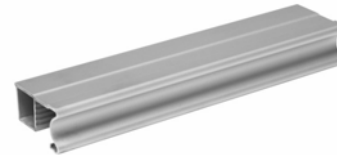
СИСТЕМА SAHARA

- элементы системы SAHARA:

25-6310-# Профиль вертикальный
SAHARA 1 (2750 мм)



25-6320-# Профиль вертикальный
SAHARA 2 (2750 мм)



25-6400-# Профиль горизонтальный
SAHARA (1800 мм)



25-6741 Планка для стекла 4 мм
(2750 мм)



25-6742 Планка для стекла 4,6 мм
(2750 мм)



(#) - AN, AS

СИСТЕМА SAHARA

- элементы системы SAHARA:

10-0602 Верхний ролик



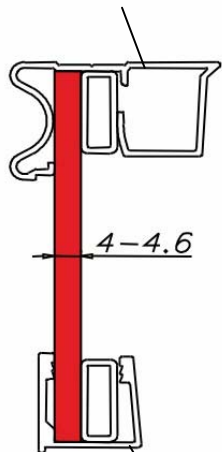
10-0501 Нижний ролик
"Light"



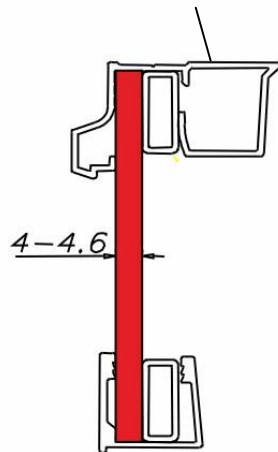
СИСТЕМА SAHARA

- система спроектированная для наполнения из стекла толщиной 4 мм и 4,6 мм
- элементом заполняющим щель профиля в случае применения наполнения из стекла, есть вкладка толщиной 4 или 4,6 мм, которую вставляем после установки стекла.

Профиль вертик.
Sahara 2



Профиль вертик.
Sahara 1



профиль горизонт.



Стекло
4 – 4,6 мм

СИСТЕМА САХАРА

- систему запроектировано для панели из древоподобных материалов, например ламинированной плиты ДСП толщиной 10мм

Плита
10 мм



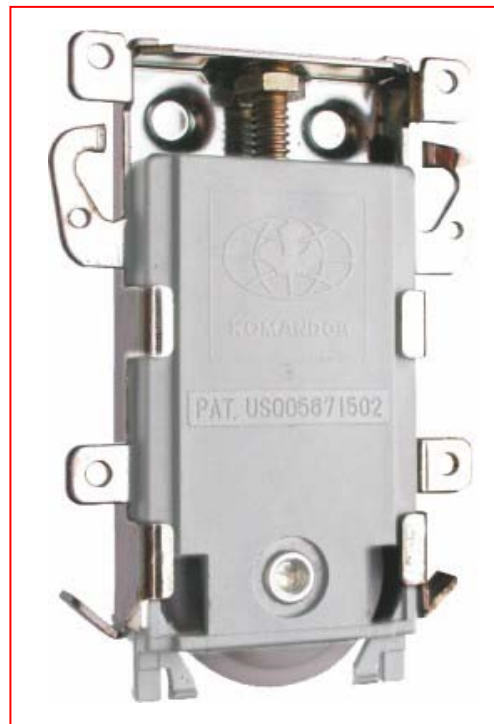
Передняя часть дверей



Задняя часть дверей

СИСТЕМА САНАРА

- передвижные элементы – нижние ролики использовано из системы серии ST10

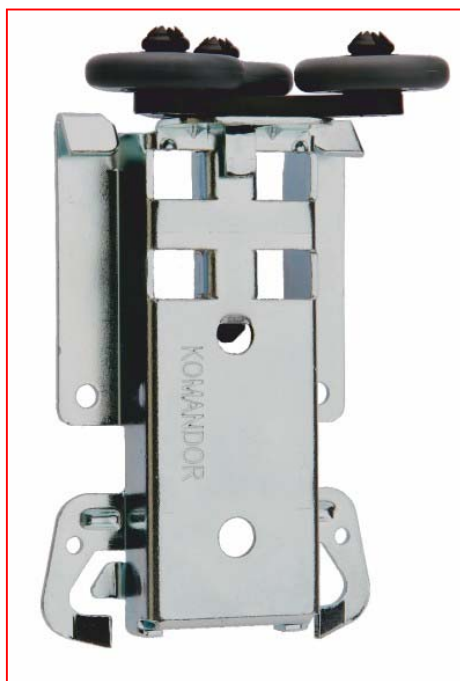


Нижний ролик 10-0501



СИСТЕМА САНАРА

- Передвижные элементы – нижние ролики и ведущие элементы - верхние ролики использовано из системы серии ST10



Верхний ролик 10-0602



СИСТЕМА САНАРА

- верхние и нижние рельсы использовано из системы AL25



Верхняя и нижняя рельса
25-0113-#



Одинарная верхняя и
нижняя рельса 25-0113-#

СИСТЕМА САХАРА

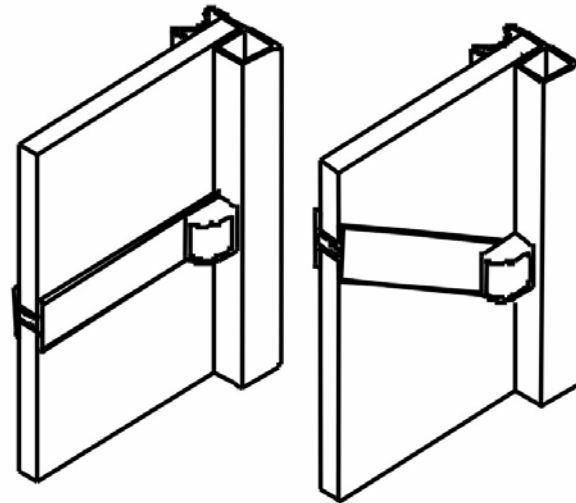
- в этой системе можна выполнить деления дверей используя горизонтальный верхний профиль



Горизонтальный верхний профиль Szafir 25-3700-#



Соединитель профилей Szafir 25-3390-#

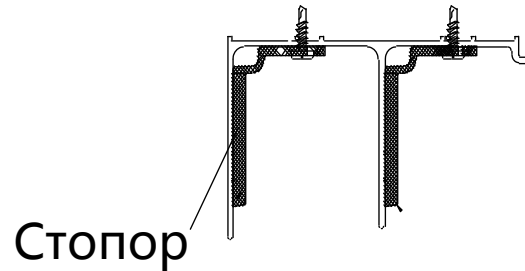


СИСТЕМА SAHARA

- в этой системе можно использовать универсальный стопор



Стопор
универсальный
10-0952-#



Профиля доступны в двух цветах (#):
AN – анода натуральная
AS – анода шампанская

СИСТЕМА САХАРА



Конец
презентации